

MERCURIO

MERCURIO è il software che consente all'utente in centrale di gestire a distanza le stazioni di telemisura CAE.

MERCURIO gestisce i messaggi, le comunicazioni e le interazioni fra i vari componenti del sistema; garantisce il rispetto delle priorità impostate dall'amministratore della rete e regola il flusso di informazioni da e per la centrale.

È un programma capace di gestire reti anche molto complesse, mantenendo i tempi per l'acquisizione dei dati molto ridotti.

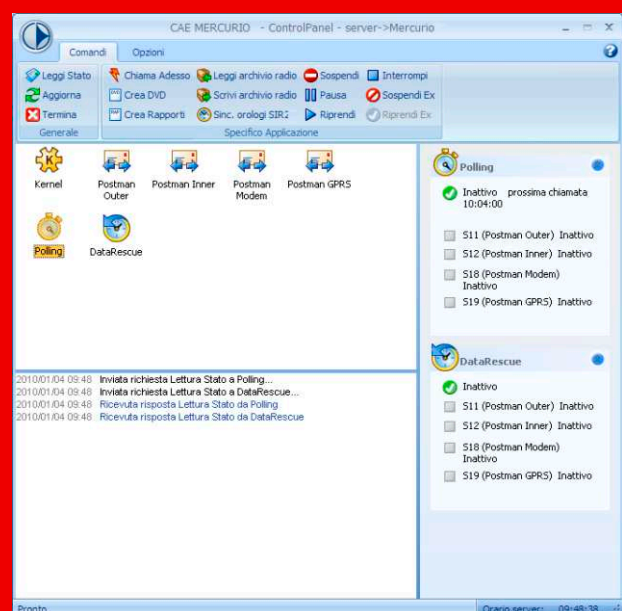
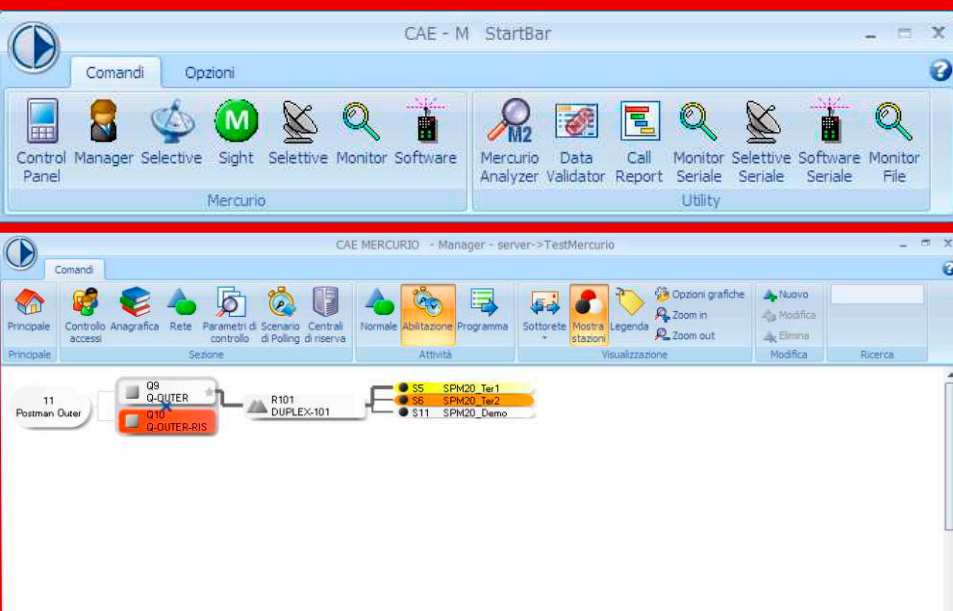
APPLICAZIONI E FUNZIONI

MERCURIO ha il compito di acquisire dati e di creare un database in formato .DVD (formato compresso proprietario CAE), che viene successivamente elaborato da programmi di visualizzazione ed elaborazione quali VIEW e MAPS.

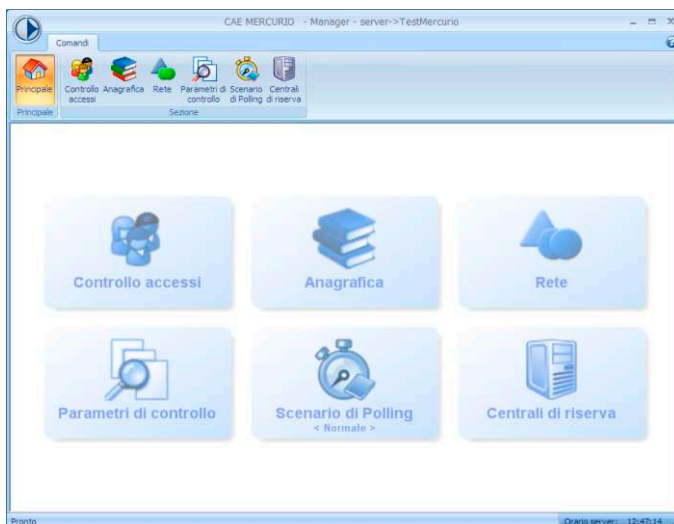
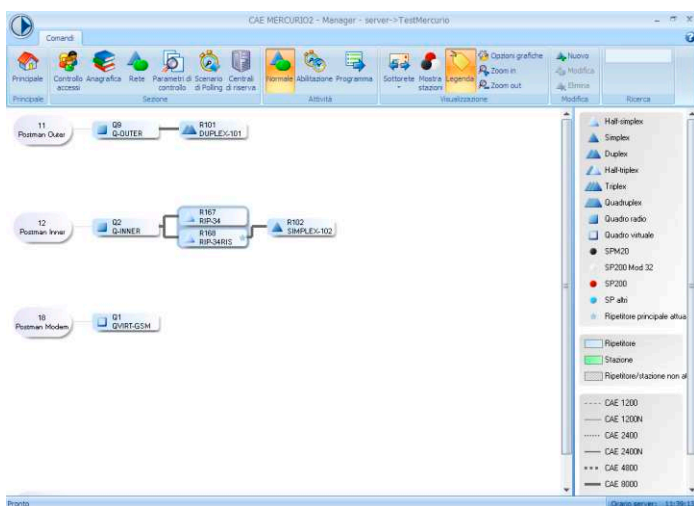
MERCURIO ha il compito di configurare la rete radio e i ripetitori, di effettuare dei test sulla rete e sui ripetitori stessi. È in grado di organizzare e far funzionare l'intero sistema, configurando i nodi della rete, le stazioni collegate, i legami tra questi e i percorsi radio dei dati.

Attraverso un apposito tool **MERCURIO** è in grado di eseguire le operazioni di configurazione della rete radio e dei singoli elementi, attraverso interfacce grafiche facilmente comprensibili e di comodo utilizzo. Tutte le operazioni sono comunque protette da opportune password di abilitazione.

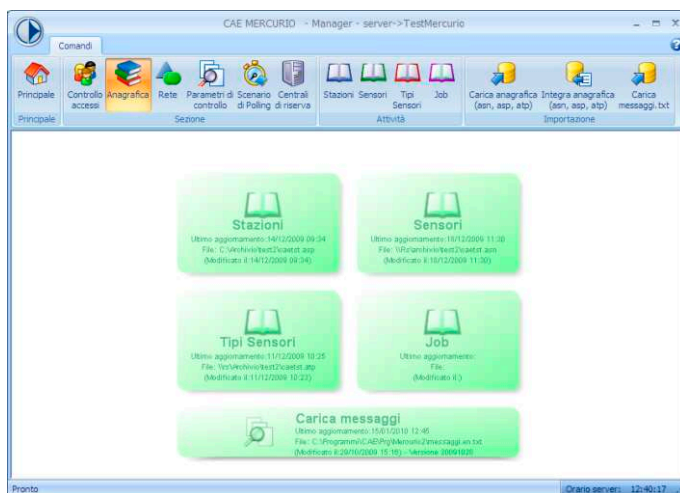
MERCURIO è in grado di effettuare, sulle stazioni della rete da esso gestita, una serie di operazioni di interrogazione, quali chiamate selettive, chiamate cicliche, oppure recupero di dati perduti nel corso delle ultime 24 ore.



Essendo adibito a più funzioni varie fra loro, **MERCURIO** è stato progettato come un software modulare. Questo permette la realizzazione di indubbi vantaggi, tra i quali limitare le condizioni di arresto dell'intero sistema eliminando e riattivando il solo processo che ha dato luogo al blocco, consentire l'esecuzione di più richieste contemporaneamente riducendo la complessità di ogni singolo modulo e permettere l'espandibilità del programma in modo flessibile anche in tempi successivi alla prima installazione.



Code sensore	ON	Nome sensore	Nome sensore medio	Nome sensore breve	Tipo sensore	Data attivazione	Data disattivazione	Parametri DAS
15016	600	Vbatt Nove WSN	Vb WSN	Vb WSN	10105	19810917	20208101	SPMCO=011.0
1	500	Vbatt 1hr	Vbatt 1hr	Vb	10105	19810917	20208101	SPMCO=09.0
15001	600	Vbatt 1hr	Vbatt 1hr	Vb	10105	19810917	20208101	SPMCO=09.0
16001	1000	Vbatt 1hr	Vbatt 1hr	Vb	10105	20081106		SPMCO=09.0
50001	1100	Vbatt 1hr	Vbatt 1hr	Vb	10105	19810917	20208101	SPMCO=09.0
40003	500	Vbatt AP30	VbAP30	Vb30	10501	20010101	20501231	SPMCO=@19.51 AP=50,AP=50.0
40008	500	Vbatt AP40	VbAP40	Vb40	10501	20010101	20501231	SPMCO=@19.31 AP=40,AP=40.0
40062	500	Vbatt AP30	VbAP30	Vb30	10501	20090101	20501231	SPMCO=@19.11 AP=30,AP=30.0
40076	500	Vbatt AP30	VbAP30	Vb30	10501	20090101	20501231	SPMCO=@19.21 AP=30,AP=30.0
40070	500	Vbatt AP30	VbAP30	Vb30	10501	20090101	20501231	SPMCO=@19.11 AP=10,AP=10.0
30750	522000	Turbidimetro	Turbidimetro	Tor	101100	20091028		SPMCO=@18.114
30730	522000	Termometro acqua	T.Acqua	Taq	70200	20091028		SPMCO=@18.108
15003	600	Temointra	T.intra	Ta	50401	19810917	20208101	SPMCO=@9.2
16002	1000	Temointra	T.intra	Ta	50406	20081106		SPMCO=@9.2
12132	500	Tempo Presente Standardo	T. Pres. Std	TPStd	23001	20070518		SPMCO=@18.3
12134	500	Tempo Presente 60	T. Pres. 60m	TP60m	230705	20070518		SPMCO=@18.5
12133	500	Tempo Presente 15 minuti	T. Pres. 15m	TP15m	230601	20070518		SPMCO=@18.4
20299	522400	Temperatura interna	T.interna	Ti	150605	20090216		SPMCO=@7.3
20316	522600	Temperatura interna	T.interna	Ti	150605	20090401		SPMCO=@7.3
30747	522500	Temperatura interna	T.interna	Ti	150605	20091028		SPMCO=@7.3
20288	522400	Temp HCO	Temp HCO	TempH2	70200	20090216		SPMCO=@18.108
20285	522400	Temp HCO	Temp HCO	TempH2	70200	20090401		SPMCO=@18.108
15014	600	Tcomp Idrometro	Tc idro	Ti	150801	19810917	20208101	SPMCO=@11.1
16004	1000	Tcomp Idrometro	Tc idro	Ti	150804	20081106		SPMCO=@11.1
3	500	Taria Perm.	Taria Perm.	Ta	50406	19810917	20208101	SPMCO=@9.2
50003	1000	Taria Perm.	Taria Perm.	Ta	50402	19810917	20208101	SPMCO=@9.2
40077	500	T. ext Ac20	TIAP20	TI20	150801	20090101	20501231	SPMCO=@19.22 AP=20,AP=20.1
40094	500	T. ext AP50	TIAP50	TI50	150801	20090101	20501231	SPMCO=@19.52 AP=50,AP=50.1
40089	500	T. ext AP40	TIAP40	TI40	150801	20090101	20501231	SPMCO=@19.42 AP=40,AP=40.1



CAE
monitoring your world.
CAE S.p.A-Via Colunga 20
40068 San Lazzaro di Savena (BO) - Italy
tel.: +39 051 4992711|fax: +39 051 4992709
www.cae.it