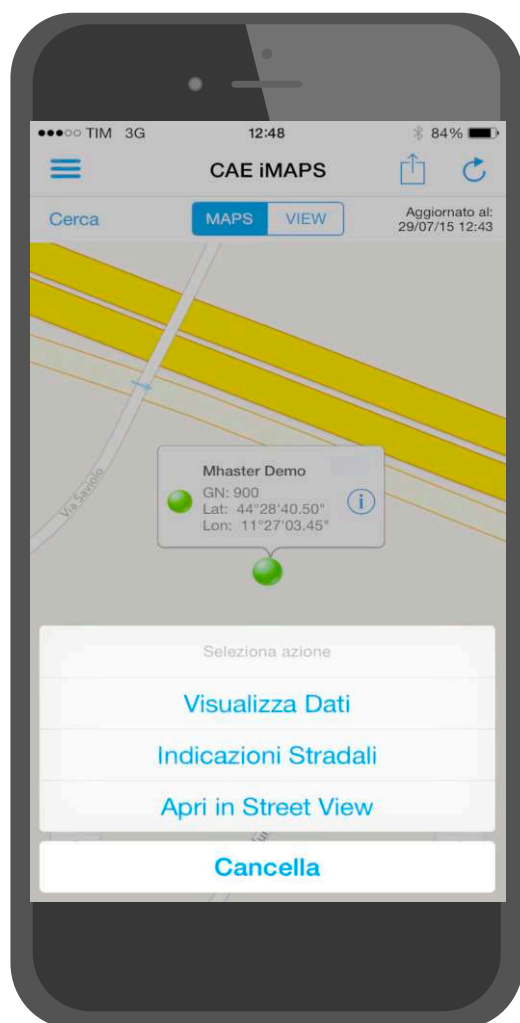


# iMAPS

CAE ha sviluppato un'applicazione ("app") per **smartphone e tablet** prodotti da **Apple**: l'applicazione, "**CAE iMAPS**", permette la **consultazione dei dati della propria rete di telemisura sia in forma tabellare sia in forma cartografica**.

La cartografia utilizzata è quella fornita da Apple, nativa nei dispositivi iOS. La visualizzazione georeferenziata delle stazioni di monitoraggio della propria rete di telemisura può avvenire su mappe standard, nella versione satellitare o ibrida. Le immagini mostrate, scaricate in tempo reale da Internet, variano in funzione del livello di zoom applicato.



Accedendo alla visualizzazione dei dati in forma tabellare è possibile consultare gli ultimi dati rilevati. La **visualizzazione del grafico** di un sensore avviene dalla lista sensori: il grafico è accompagnato dalla lista dei valori. Il numero di giorni da visualizzare nel grafico è definito nella configurazione, e può andare da uno a sette giorni.

Fra le novità di questa versione, vi è la **possibilità di eseguire chiamate selettive**, concessa agli utenti abilitati nella pagina di configurazione in centrale. In questo modo l'utente può chiedere alla stazione un aggiornamento istantaneo dell'elemento prescelto (si può inoltre consultare l'elenco delle selettive eseguite negli ultimi 7 giorni) e consultarlo sui suoi apparati mobile. Altra importante funzione aggiuntiva è la possibilità di **visualizzare allarmi dovuti al superamento di soglie** impostate nella centrale dall'amministratore del sistema.

Per massimizzare la comodità di utilizzo, nelle pagine Maps, View e Grafico è presente il **bottono di condivisione**, che permette di condividere i contenuti visualizzati mediante l'invio direttamente dal dispositivo: in linea generale viene inviata la schermata visualizzata, nel caso del grafico viene inviato anche un file csv contenente i dati degli elementi. L'utente può scegliere quali servizi di condivisione utilizzare, il che garantisce la massima efficacia dell'applicazione.

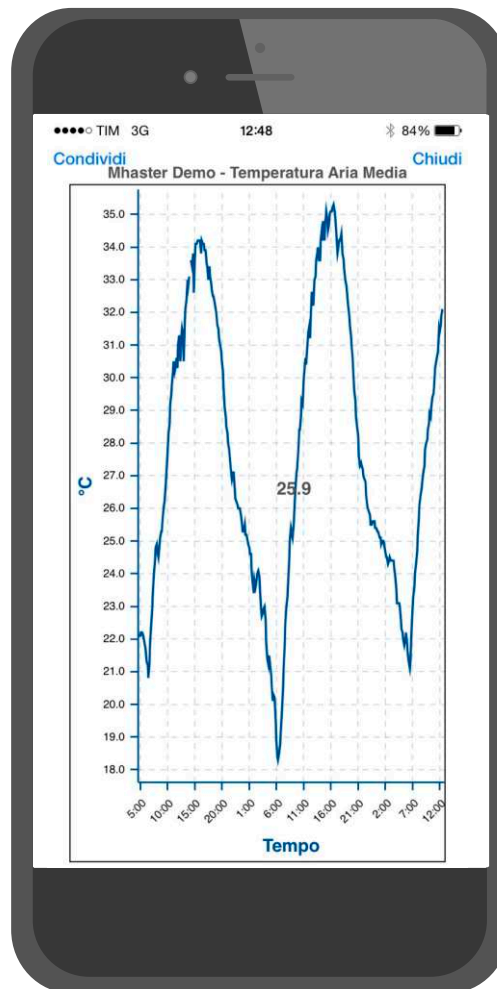
L'installazione dell'applicazione avviene tramite l'App Store di Apple, utilizzando la relativa App. Per poter funzionare, l'applicazione CAE iMAPS necessita della presenza di una connessione ad Internet: la velocità e l'affidabilità della connessione ad Internet del dispositivo è alla base di un corretto funzionamento dell'app. E' disponibile una pagina di configurazione tramite la quale impostare la connessione alla propria centrale di monitoraggio e definire le principali opzioni del programma: per visualizzare i dati della propria rete il cliente dovrà inserire le credenziali configurate nel sistema DataLife.

TIM 3G 12:48 84%

CAE iMAPS

Cerca MAPS VIEW Aggiornato al: 29/07/15 12:43

Stazione	Elemento	Val.	UM	Incr.	Data/Ora
Mhaster Demo	Corrente Cella	0.00	A	-0.82	12:20
Mhaster Demo	Corrente Batteria	0.646	A	0.067	12:00
Mhaster Demo	Velocità Vento Scalare	2.6	m/s	0.0	12:20
Mhaster Demo	Direzione Vento Scalare	219	°	NV	12:20
Mhaster Demo	Velocità Vento Raffica	6.2	m/s	0.8	12:20
Mhaster Demo	Direzione Vento Raffica	231	°	NV	12:20
Mhaster Demo	Velocità Vento Vettoriale	2.0	m/s	-0.1	12:20
Mhaster Demo	Direzione Vento Vettoriale	219	°	NV	12:20
Mhaster Demo	Temperatura Aria Media	31.9	°C	1.4	12:20
Mhaster Demo	Temperatura Aria Min	31.6	°C	1.2	12:20



innovation for a safer world.

CAE S.p.A-Via Colunga 20  
40068 San Lazzaro di Savena (BO) - Italy  
tel.: +39 051 4992711|fax: +39 051 4992709  
www.cae.it