

DATALIFE

DATALIFE è il cuore della piattaforma MHAS (Multi HAZard System), è un sistema di supervisione e controllo aperto, totalmente configurabile e progettato per gestire la propria rete di stazioni in completa autonomia.

APPLICAZIONI E FUNZIONI

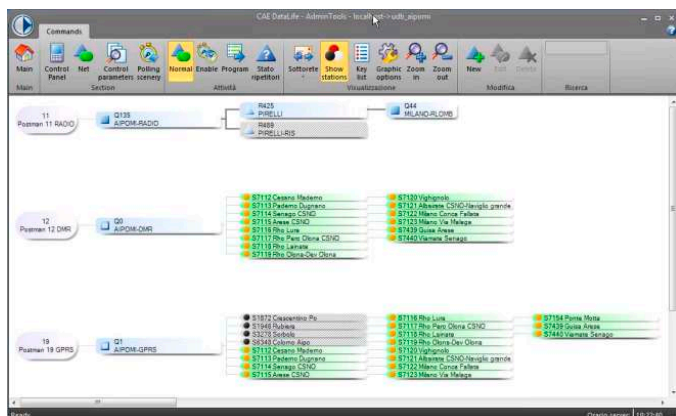
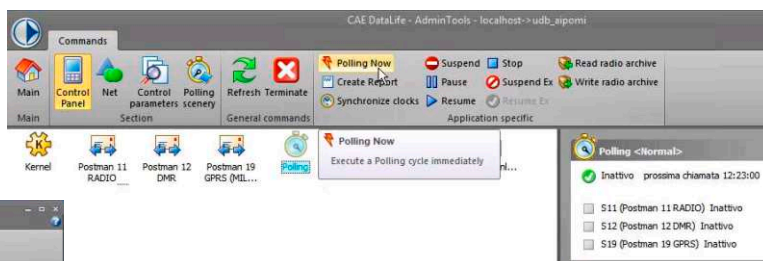
DATALIFE è la piattaforma che permette di descrivere compiutamente la rete di monitoraggio, identificando in essa le stazioni e gli strumenti di misura, le grandezze misurate, le unità di misura ingegneristiche attribuite alle grandezze, in linea con quanto richiesto dal **W.M.O.**

La piattaforma software effettua l'acquisizione e la memorizzazione dei dati in telemisura di una o più reti di rilevamento, che vanno a costituire la banca dati di lavoro dell'intero sistema; effettua inoltre la verifica del funzionamento delle stazioni e la loro completa configurazione. All'interno del software risiedono tutte le informazioni necessarie alla gestione della rete: configurazioni di apparati a campo e di allarmi, impostazioni, anagrafiche, dati acquisiti dalle stazioni. Tale piattaforma consente inoltre di controllare l'avanzamento dei processi, di regolare il flusso di informazioni da e per la centrale, di configurare la rete a campo a seconda delle esigenze specifiche e di configurare la rete radio UHF, di effettuare dei test su di essa, di scambiare dati con altri Enti, di eseguire delle chiamate selettive e di richiedere dati ad altre centrali.

DATALIFE consente di monitorare individualmente lo stato di ogni sito e di raccogliere i dati 24 ore su 24 e 7 giorni su 7 in una unica centrale, ciò garantisce la ricezione di osservazioni affidabili e la fruizione di dati di elevata qualità, monitorando attivamente lo stato dei siti della rete ed eseguendo costantemente e in tempo reale controlli di qualità e di diagnostica.

Il software in questione supporta tutti i sistemi di trasmissione: radio (UHF), rete cellulare (UMTS/GPRS/GSM) e satellitare (meteorologico o commerciale), inoltre gestisce le comunicazioni e le interazioni fra i vari componenti del sistema di monitoraggio.

I dati di una qualsiasi rete di monitoraggio possono transitare in Datalife attraverso formati file standard come file ASCII, file excel (.csv) e formati compressi proprietari CAE ampiamente documentati nella fornitura.



Datalife dispone di un geodatabase che permette di ospitare informazioni geografiche opportunamente georeferenziate che possono essere visualizzate in

maniera semplice in ogni sistema GIS. I dati spaziali che può gestire sono dati vettoriali (punti, linee, poligoni) che permettono così di descrivere compiutamente entità legate al monitoraggio (stazioni di monitoraggio, fiumi, bacini idrografici, zone di allerta) o informazioni geografiche più generali (nazioni, regioni, province, comuni, ...).

